



# KAPADOKYA ÜNİVERSİTESİ

**Kapadokya Turizm Veri İşleme Yenilik ve Proje Esaslı Uygulama ve  
Araştırma Merkezi**

Nevşehir

## Turizm İstatistikleri, Ocak – Haziran, 2022

### 2021-2022 Yılıın Karşılaştırılması

Tablo 1. Çıkış Yapan Ziyaretçiler ile İlgili İstatistikler

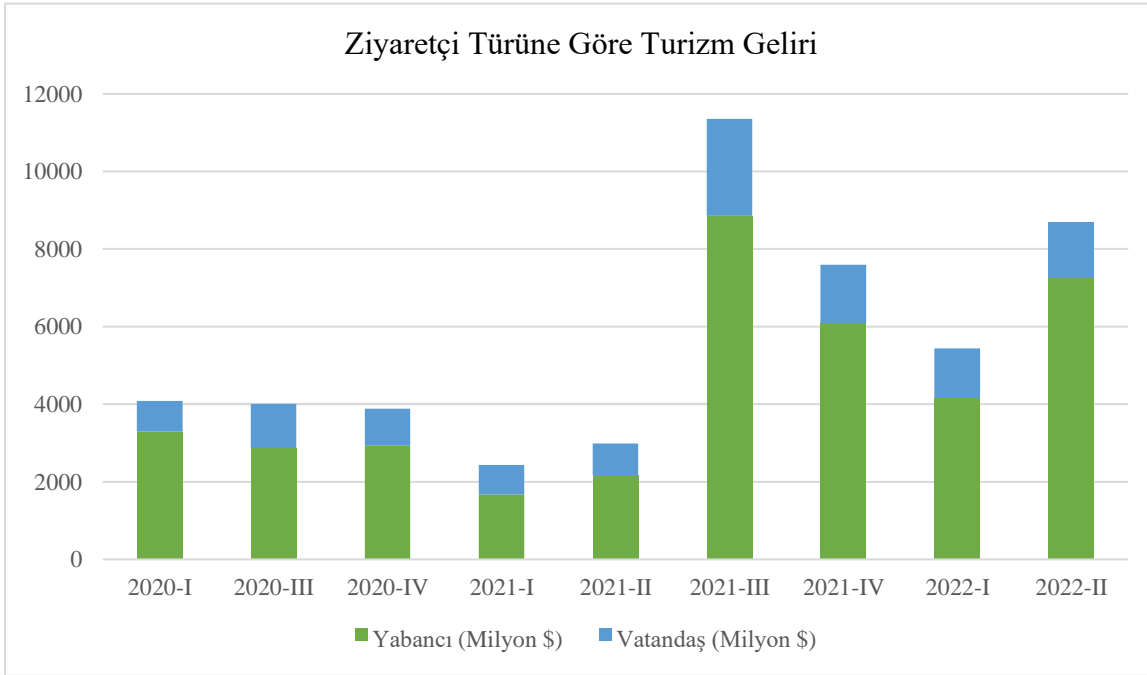
Yıl	Çeyrek	Çıkış Yapan Ziyaretçiler						
		Turizm geliri (Bin \$)	Değişim oranı <sup>(1)</sup>	Kişi sayısı	Değişim oranı <sup>(1)</sup> (%)	Kişi ortalama harcama (\$)	başı	Gecelik ortalama harcama (\$)
2021	Yıllık	24 482 332	103,0	29 357 463	85,5	834		66
	I	2 452 213	-40,2	2 600 468	-53,9	943		56
	II <sup>(2)</sup>	3 003 628	-	4 066 010	-	739		57
	III	11 395 117	181,8	13 640 672	143,4	835		74
	IV	7 631 374	95,0	9 050 112	97,5	843		63
2022	I	5 454 488	122,4	6 451 657	148,1	845		68
	II	8 717 103	190,2	11 939 131	193,6	730		78
	III	17 952 361	27,1	21 000 128	54,0	855		89
	IV	11 374 206	22,2	11 978 111	32,4	950		86

Tablodaki rakamlar, yuvarlamadan dolayı toplamı vermeyebilir.

<sup>(1)</sup>Değişim oranı; Bir önceki yılın aynı dönemine göre hesaplanmaktadır.

<sup>(2)</sup>Koronavirüs (COVID-19) nedeni ile sınır kapılarında anket yapılmadığından, 2020 yılı II. Çeyreğe ilişkin veri yayınlanamamıştır. 2021 II. Çeyreğine ait değişim oranı hesaplanmamıştır.

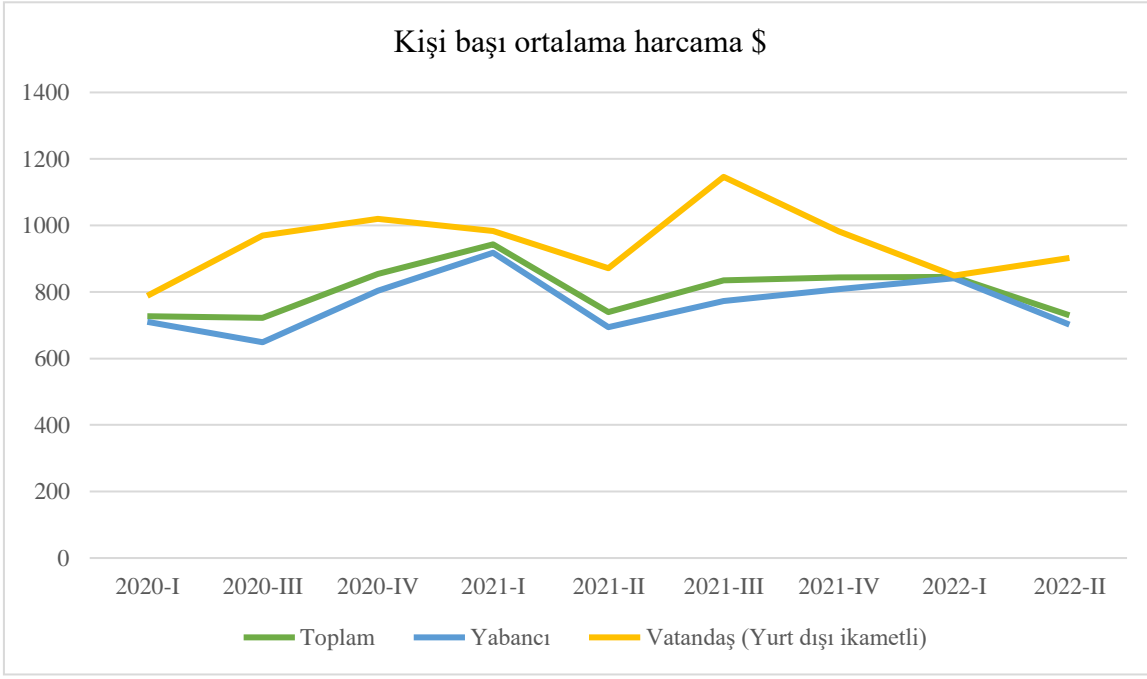
Kaynak: TÜİK



Şekil 1. Ziyaretçi türüne göre turizm geliri, I. ve II. Çeyrek, 2022

\*2020-2 çeyreğine dair veri yayınlanmamıştır.

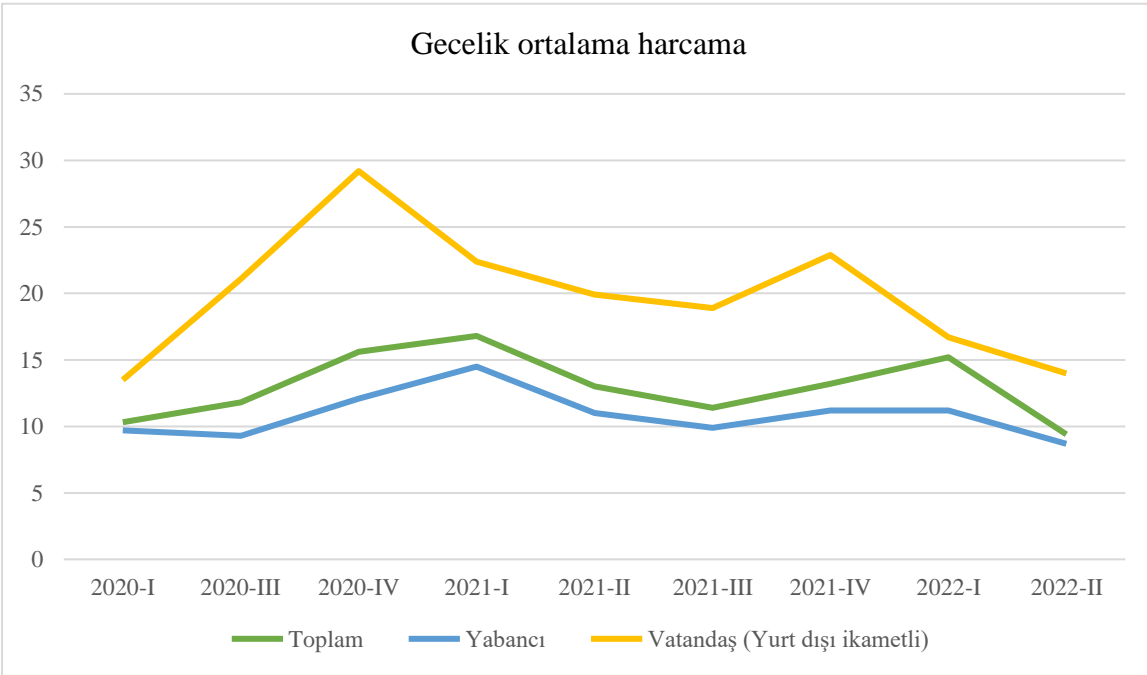
Kaynak: TÜİK



**Şekil 2. Kişi başı ortalama harcama**

\*2020-2 çeyreğine dair veri yayımlanmamıştır.

Kaynak: TÜİK



\*2020-2 çeyreğine dair veri yayımlanmamıştır.

Kaynak: TÜİK

Tablo 2. Giriş Yapan Ziyaretçiler ile İlgili İstatistikler

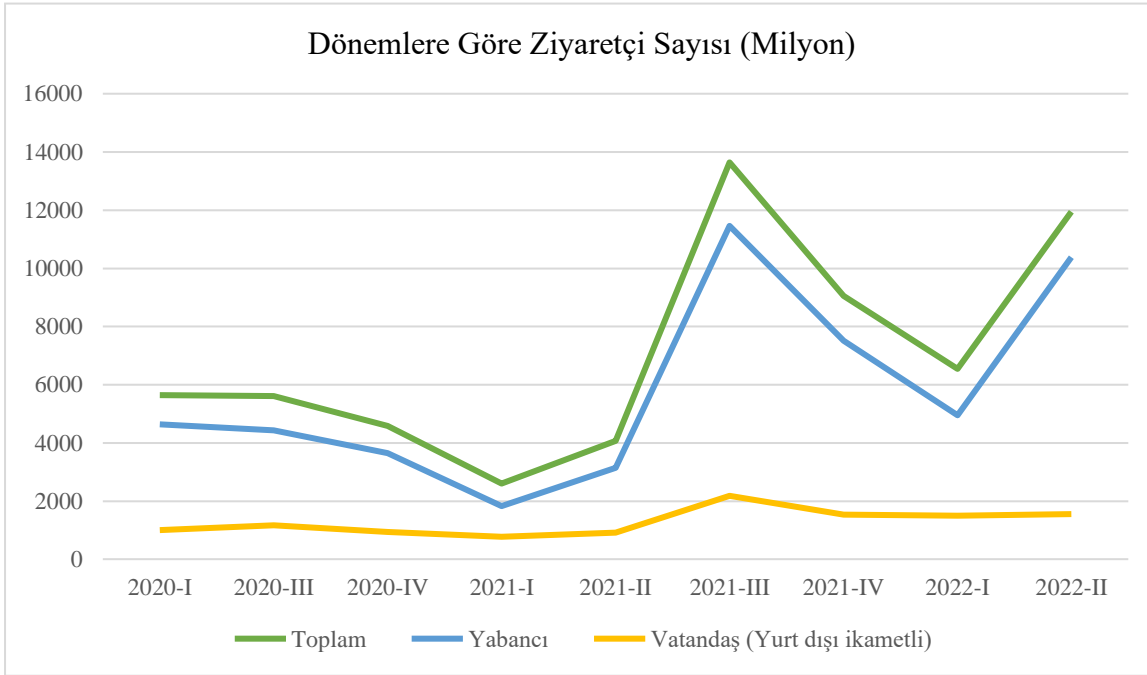
Giriş Yapan Ziyaretçiler						
Yıl	Çeyrek	Turizm geliri (Bin \$)	Değişim oranı <sup>(1)</sup>	Kişi sayısı	Değişim oranı <sup>(1)</sup> (%)	Kişi başı ortalama harcama (\$)
<b>2021</b>	<b>Yıllık</b>	<b>1 851 922</b>	<b>67,7</b>	<b>2 738 340</b>	<b>22,1</b>	<b>676</b>
	I	236 423	-70,2	281 322	-83,9	840
	II <sup>(2)</sup>	334 936	-	395 189	-	848
	III	584 379	363,5	873 027	329,6	669
	IV	696 183	276,4	1 188 803	301,6	586
<b>2022</b>	I	664 989	181,3	1 039 666	269,6	640
	II	1 057 787	215,8	1 666 135	321,6	635
	III	1 106 285	89,3	2 072 116	137,3	534
	IV	1 447 471	107,9	2 488 855	1094	582

Tablodaki rakamlar, yuvarlamadan dolayı toplamı vermeyebilir.

<sup>(1)</sup>Değişim oranı; Bir önceki yılın aynı dönemine göre hesaplanmaktadır.

<sup>(2)</sup>Koronavirüs (COVID-19) nedeni ile sınır kapılarında anket yapılmadığından, 2020 yılı II. Çeyreğe ilişkin veri yayınlanamamıştır. 2021 II. Çeyreğine ait değişim oranı hesaplanmamıştır.

Kaynak: TÜİK



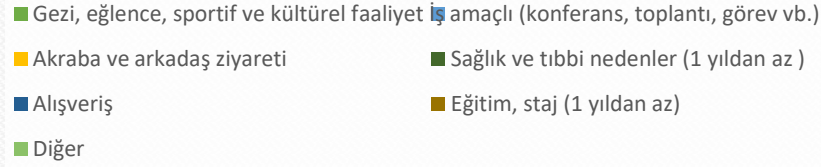
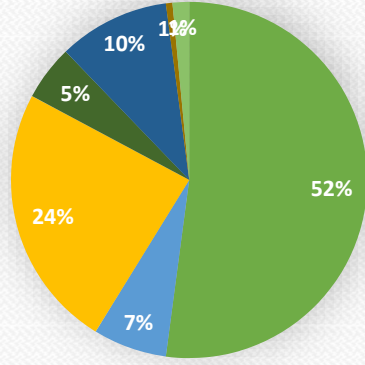
Şekil 3. Çeyreklik Dönemlere Göre Ziyaretçi Sayısı

\*2020-2 çeyreğine dair veri yayınlanmamıştır.

Kaynak: TÜİK

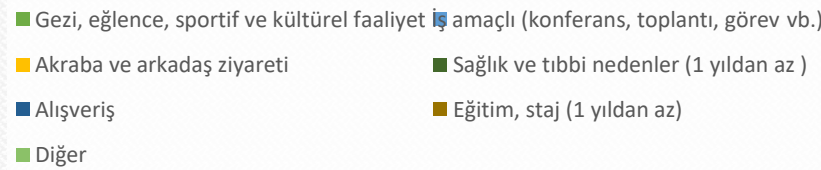
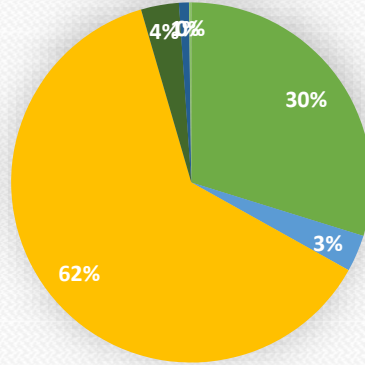
## Geliş Amacına Göre Ziyaretçiler

Geliş amaçlarına göre ziyaretçiler, I. Çeyrek, 2022  
Yabancı



Şekil 4. Geliş amacına göre ziyaretçiler<sup>(1)</sup> grafiği, I. Çeyrek, 2022

Geliş amaçlarına göre ziyaretçiler, I. Çeyrek, 2022  
Vatandaş (Yurt dışı ikameli)

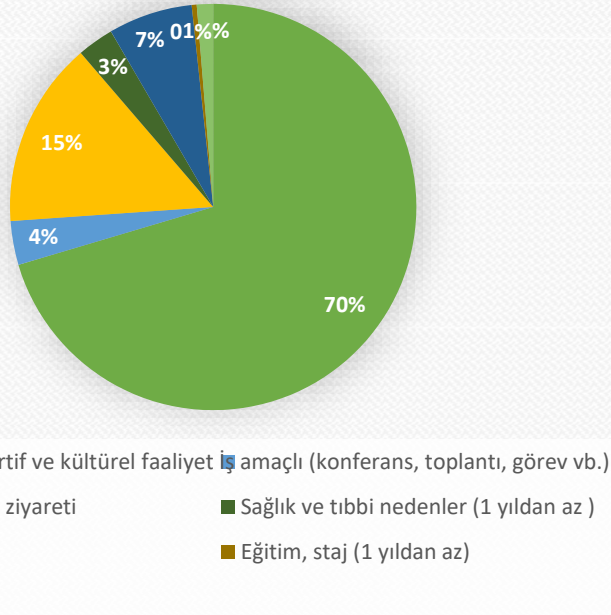


Şekil 5. Geliş amacına göre ziyaretçiler<sup>(1)</sup> grafiği, I. Çeyrek, 2022

<sup>(1)</sup>Oranlar beraberinde giden kişi hariç hesaplanmıştır.

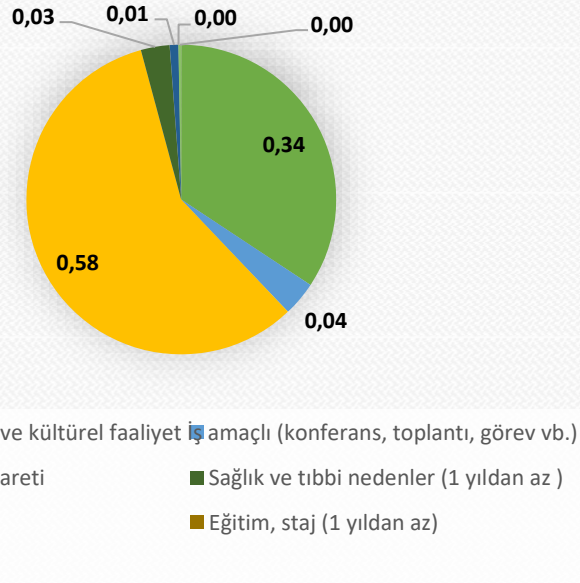
Kaynak: TÜİK

Geliş amaçlarına göre ziyaretçiler, II. Çeyrek, 2022  
Yabancı



Şekil 6. Geliş amacına göre ziyaretçiler(1) grafiği, II. Çeyrek, 2022

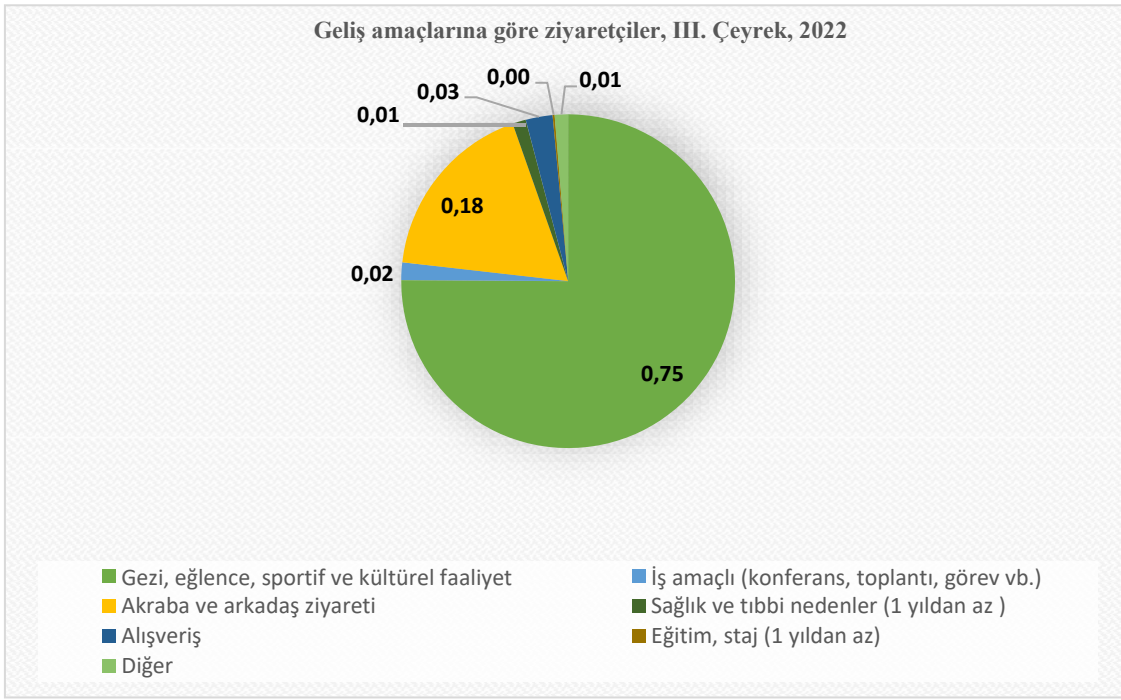
Geliş amaçlarına göre ziyaretçiler, II. Çeyrek, 2022  
Vatandaş (Yurt dışı ikameli)



Şekil 7. Geliş amacına göre ziyaretçiler(1) grafiği, II. Çeyrek, 2022

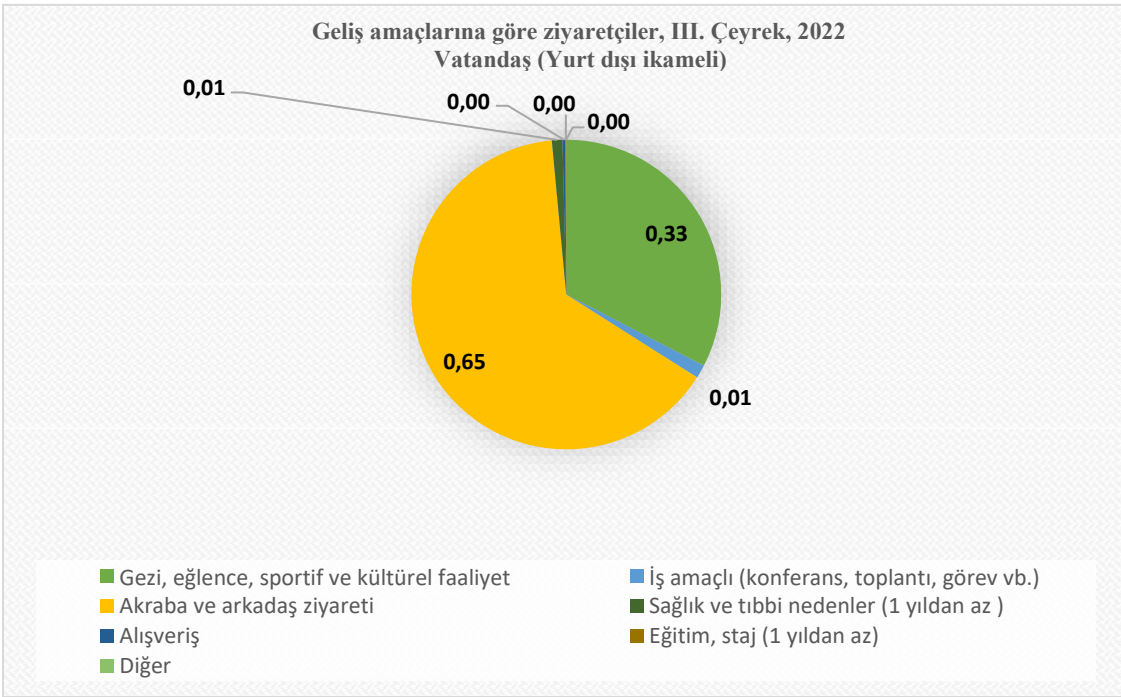
<sup>(1)</sup>Oranlar beraberinde giden kişi hariç hesaplanmıştır.

Kaynak: TÜİK



Şekil 8. Geliş amaçlarına göre ziyaretçiler, III. Çeyrek, 2022

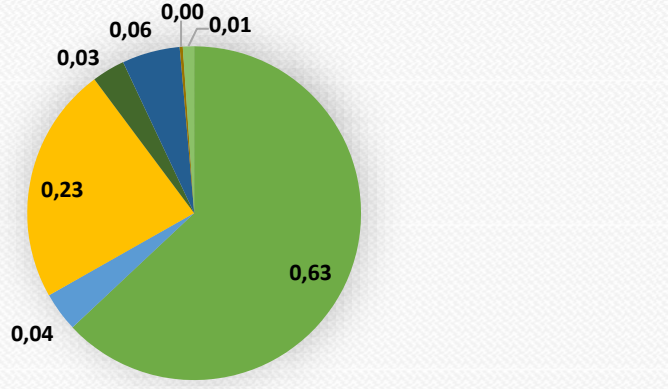
Kaynak: TÜİK



Şekil 9. Geliş amaçlarına göre ziyaretçiler, III Çeyrek, 2022 Vatandaş (Yurt dışı ikameli)

Kaynak: TÜİK

Geliş amaçlarına göre ziyaretçiler, IV Çeyrek, 2022

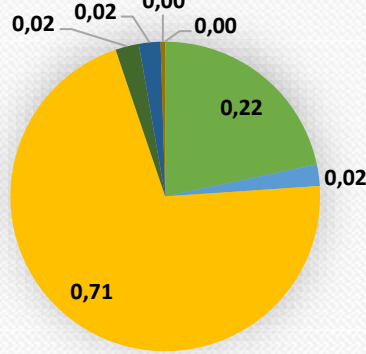


- Gezi, eğlence, sportif ve kültürel faaliyet
- Akraba ve arkadaş ziyareti
- Alışveriş
- Diğer
- İş amaçlı (konferans, toplantı, görev vb.)
- Sağlık ve tıbbi nedenler (1 yıldan az)
- Eğitim, staj (1 yıldan az)

Şekil 10. Geliş amaçlarına göre ziyaretçiler, IV Çeyrek, 2022

Kaynak: TÜİK

Geliş amaçlarına göre ziyaretçiler, IV Çeyrek, 2022  
Vatandaş (Yurt dışı ikameli)



- Gezi, eğlence, sportif ve kültürel faaliyet
- Akraba ve arkadaş ziyareti
- Alışveriş
- Diğer
- İş amaçlı (konferans, toplantı, görev vb.)
- Sağlık ve tıbbi nedenler (1 yıldan az)
- Eğitim, staj (1 yıldan az)

Şekil 11. Geliş amaçlarına göre ziyaretçiler, IV Çeyrek, 2022 Vatandaş (Yurt dışı ikameli)

Kaynak: TÜİK